

De inzameling van uw restafval, gft-afval en kunststofafval wordt vanaf 5 november 2012 verzorgd door ICOMES (Inzamelcombinatie Echt-Susteren). ICOMES maakt bij de afvalinzameling van rest- en gft-afval gebruik van een nieuwe generatie inzamelvoertuigen, zogenaamde zijladers die zelfstandig containers en emmers kunnen oppakken, ledigen en terugplaatsen. Deze innovatieve voertuigen werken efficiënt, verminderen de fysieke belasting voor ons personeel en zijn minder belastend voor het milieu. Het ledigen via een zijlader vereist een andere methode van aanbieden van uw afvalcontainer of -emmer. Om de inzameling voor u en ons goed te laten verlopen, willen we u vragen om de hierna volgende instructies te volgen bij het aanbieden van uw afvalcontainers of afvallemmers.

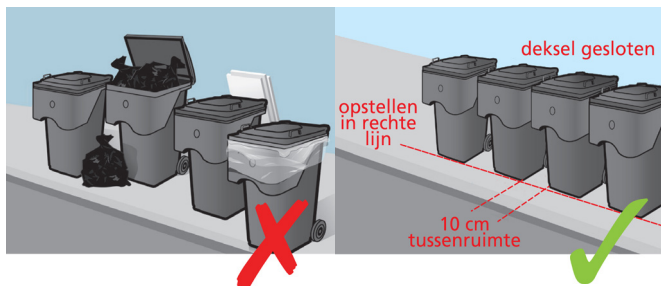
Wanneer?

Uw containers voor restafval en gft-afval worden wekelijks op een vaste dag om en om geleegd, de ene week gft-afval, de andere week restafval. Afvallemmers worden wekelijks op een vaste dag geleegd en zakken met kunststofafval worden iedere vier weken op een vaste dag ingenomen. De specifieke dagen voor uw adres vindt u op de afvalkalender die u voor 5 november 2012 in uw brievenbus vindt.

Waar?

Om lediging van containers en emmers via de zijlader goed te laten verlopen, dienen in de meeste gevallen alle containers en emmers aan één zijde van de straat opgesteld te worden. Het kan dus zijn dat u uw container of emmer aan de overzijde van uw straat dient te plaatsen. Zakken met kunststofafval dienen op dezelfde plaats te worden aangeboden.

Iedere straat is uniek, dus wij kunnen u hier niet specifiek aangeven waar u uw container, emmer of afvalzak dient aan te bieden. Bij de eerste lediging in de week van 5 november zullen onze medewerkers de geleegde containers en emmers op de gewenste plek terugzetten. Wij vragen u voortaan deze locatie te gebruiken.

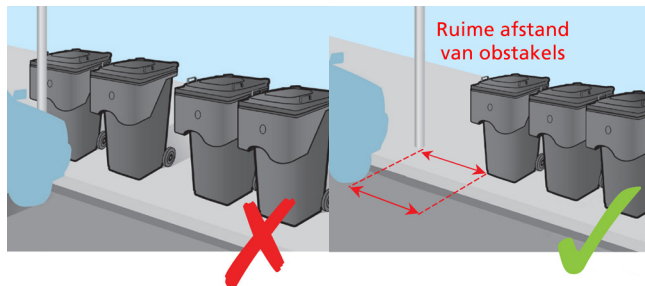


Container gesloten aanbieden en geen afval buiten container plaatsen. Containerzak losmaken en naar binnen vouwen. Containers in rechte lijn opstellen met 10 cm tussenruimte met wielen van straat af.

Positioneren

Voor het opstellen van uw container of emmer aan de straat vragen wij u de volgende instructies te volgen:

- Zet uw container of emmer voor 7.30u op de dag van inzameling aan de weg;
- Plaats uw container met de wielen van de weg af, zodat de aanhaakflap voor de grijparm naar de straatzijde is gericht. Ook uw afvallemmer dient met de aanhaakflap naar de straatzijde te staan;
- Plaats containers en emmers in een rechte lijn naast elkaar langs de straat, zet geen containers achter elkaar;
- Houd tussen twee containers of emmers tenminste 10 centimeter ruimte;
- Plaats uw container of emmer niet binnen 2,5 meter van obstakels als lantaarnpalen, auto's, bomen etc.;
- Bied containers en emmers met gesloten deksel aan;
- Bied geen los afval aan, dit kan niet worden ingenomen;
- Gebruikt u in uw restafvalcontainer containerzakken, vouw deze dan voor aanbieding naar binnen en zorg dat deze niet vastgeklemd is aan de container;
- Zakken met kunststofafval dienen op dezelfde plek als uw container of emmer te worden aangeboden en zo veel mogelijk op een hoop geplaatst te worden.



Voldoende afstand van obstakels als auto's en lantaarnpalen houden voor een ongehinderde opname van de containers.

Spelregels

Een soepel en snel verloop van de ledigingen is in uw en ons belang, en wij vertrouwen dan ook op uw positieve medewerking en het hanteren van bovengenoemde spelregels. Toch kan het voorkomen dat containers of emmers onjuist worden aangeboden. In samenspraak met gemeente bewaken wij naleving van deze spelregels met gele en rode kaarten, die bij onjuiste aanbieding aan de container of emmer worden gehangen. Bij een eerste onjuiste aanbieding wordt een gele kaart uitgedeeld als waarschuwing, voorzien van reden. Dit keer wordt de container of emmer nog gewoon geleegd. Bij herhaling van onjuiste aanbieding wordt een rode kaart gegeven, en wordt de container of emmer niet geleegd. Vanzelfsprekend hopen wij dat onze medewerkers geen kaarten nodig zullen hebben!

Soepel verloop

Veranderingen als deze zijn altijd even wennen. We proberen u zo goed mogelijk te informeren en vertrouwen erop dat mede met uw inzet de nieuwe inzamelmethode soepel zal verlopen. Mocht u toch nog vragen hebben, dan kunt u hiervoor terecht op onze website: www.icomes.nl of bij onze telefonische servicelijn: 0800-0201043 (op werkdagen van 9.00u tot 17.00u).

Hartelijk dank voor uw medewerking!